



commissione green

a.s.2022-23

Temi fondanti a.s. 2022-2023

**ECONOMIA CIRCOLARE
RISORSE, TRANSIZIONE ECOLOGICA,
CAMBIAMENTI CLIMATICI,
STILI DI VITA**

Gli eventi potranno subire qualche spostamento e/o essere integrati,
le ore indicate sono a discrezione dei CdC in base all'interesse e all'adesione alle varie attività .



settimane green

19 / 23 settembre

17 / 21 ottobre

13 / 17 marzo

17 / 21 aprile

*Sii il
cambiamento
che vuoi vedere
nel mondo*



**23 settembre 2022 11.00/13.00 Aula
Magna Liceo Scientifico «G.Peano»
Monterotondo (RM)
Commissione Green**

Ing. Maggioli Dario

***SII IL CAMBIAMENTO CHE
VUOI VEDERE NEL MONDO***

Relatore: Ing. Dario Maggioli



**23 settembre h 11.00-13.00
Aula Magna/blanded**

I settimana green

19-23 settembre

Proposte attività in classe

utenti

Ore di ed. civica

23 settembre
11.00/13.00
Aula Magna

Conferenza
D.Maggioli
«Sii il cambiamento
che vuoi vedere nel
mondo»

Progetto di sensibilizzazione, consapevolezza e divulgazione di modalità operative per contrastare efficacemente i cambiamenti climatici con la forza delle relazioni

Approfondimento attraverso materiale cartaceo/video fornito dal relatore; selezione e integrazione da parte del docente.

Compito di realtà con produzione di un opuscolo/totem informativo o altro ad opera degli alunni. Le opere parteciperanno, a fine anno, ad un evento sul territorio (gazebo nel comune di Monterotondo)

tutte le classi per la conferenza

Primo biennio per il compito di realtà

Modulo da 12h minimo

economia circolare, PNRR



Il settimana green

17-21 ottobre	Attività	utenti	Ore di ed. civica
<p>Conferenza Avv. Urbano Barelli «PNRR - Economia circolare»</p> <p>Progetto Jane Goodall Institute «Reciclo dei cellulari» Molti dei metalli e dei minerali utilizzati per la produzione dei moderni telefoni cellulari vengono estratti da giacimenti localizzati in zone tra le più povere del mondo come il bacino del fiume Congo, habitat forestale tra i più preziosi della terra e sede di molte specie minacciate di estinzione, tra cui gli scimpanzé, gli esseri a noi più simili, della cui tutela il JGI si occupa. Oltre alla drammatica deforestazione, il controllo di questi giacimenti ha portato nel corso degli anni a molti conflitti tra gli esseri umani, conflitti che ad oggi hanno causato la morte di 5 milioni di persone.</p>	<p>Approfondimento attraverso materiale cartaceo/video fornito dal relatore e dal progetto Jane G. Institute; selezione e integrazione da parte del docente.</p> <p>Compito di realtà: creazione di un contenitore/punto di raccolta personalizzato, nel nostro istituto, per lo smaltimento dei cellulari</p> <p>Dotazione di una rastrelliera per il parcheggio delle bici all'interno delle aree cortilive.</p>	Tutte le classi	Modulo da 12/15 h ca



Jane Goodall Institute Roots & Shoots

Associazione di Protezione Ambientale DM 28/12/04



Istituto Jane Goodall
Italia

RICICLA IL TUO CELLULARE

CON UN PICCOLO GESTO

COMBATTI IL
RISCALDAMENTO GLOBALE

▶ PRODUCI
MENO RIFIUTI

▶ RIDUCI LE
EMISSIONI DI CO2

▶ PRESERVI
LA BIODIVERSITA'

▶ PROTEGGI GLI
SCIMPANZE'



SALVI LE FORESTE ▶

SCORAGGI I
CONFLITTI CIVILI ▶

COMBATTI LO
SFRUTTAMENTO
DEL LAVORO ▶

SUPPORTI
L'ORFANOTROFIO
SANGANIGWA ▶

▶ COMBATTI IL TRAFFICO
DI FAUNA SELVATICA

ottobre-marzo



Il Liceo G. Peano al Global Summit on Environmental Health Stoccolma 22

10-11 ottobre

ottobre/aprile	Attività	utenti	Ore di ed. civica
<p>Economia Circolare</p> <p>Arte e architettura sostenibile</p> <p>Giardino della legalità</p> <p>«La poesia della materia» Arte informale, land art, arte povera, minimal. Installazione, performance e progetti virtuosi. Archeologia industriale. Il rapporto uomo, opera e ambiente.</p>	<p>Materiale di studio e approfondimento fornito dalla commissione green</p> <ul style="list-style-type: none"> -Uscita didattica di 1 giorno a Città di Castello - Ex seccatoi di tabacco e Palazzo Albizzini per le collezioni di A.Burri(fine ottobre-inizi novembre) -Creazione di pannelli con verde stabilizzato per pareti interne - Creazione di pannelli con materiali di riciclo dove incidere alcuni art. della Costituzione - Modalità: lavori di gruppo e per classi aperte 	<p>Uscita prevista per le classi quinte. Altre attività per tutte le classi</p>	<p>Moduli da 15 a 30 h in base alle attività</p>



Cambiamenti climatici

A photograph showing a landscape affected by drought. The foreground and middle ground are dominated by parched, cracked earth. The cracks are deep and irregular, forming a mosaic of polygonal shapes. Small, green grasses are sprouting from the cracks, particularly in the right half of the image. In the background, there is a denser patch of taller, green grass. The overall scene conveys a sense of aridity and environmental stress.

Prof. A. Pasini, CNR



Cretto di A. Burri
Archeologia industriale
Riciclo e arte
La seconda vita dei materiali

Art. 1. L'Italia è una Repubblica democratica, fondata sul lavoro. La sovranità appartiene al popolo, che la esercita nelle forme e nei limiti della Costituzione.











Arte sostenibile Terme culturali



FONDAZIONE
PISTOLETTO
CITTADELLARTE
BIELLA

III settimana green

13-17 marzo	attività	utenti	Ore di ed.civica
<p>Economia circolare</p> <p>Ricerca e statistica smaltimento oli domestici e riuso</p>	<p>Materiali di studio e approfondimento forniti dalla commissione.</p> <ul style="list-style-type: none">- Indagini sul territorio-Produzione di opuscolo informativo per il comune- Esperienze di saponificazione- Evento gazebo di fine anno nel territorio: gli studenti informeranno e sensibilizzeranno la popolazione	Tutte le classi	Moduli da 20 h ca



ricerca/sensibilizzazione/produzione

IV settimana

17-21 aprile	attività	utenti	Ore di ed. civica
Conferenza Pasini. Evento finale Gazebo nel comune di Monterotondo	- Organizzazione evento - Allestimento punto informativo	Tutte le classi	Moduli da 20 h

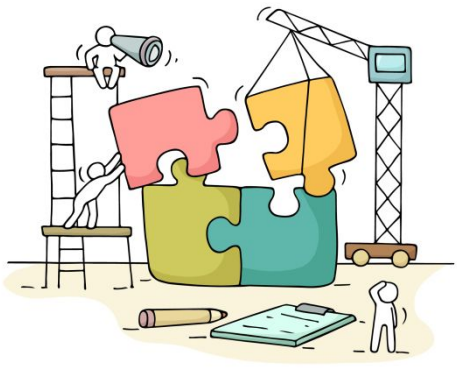
Università di Camerino



PLS SCIENZE DELLA TERRA

Quattro webinar sulla tettonica delle placche ed energia geotermica
uscita didattica sulla faglia monte Vettore con geologi





- ❖ Conferenze/dibattiti con esperti esterni/docenti interni in occasione delle settimane green
- ❖ Lavori interdisciplinari in classe rispetto ai temi delle settimane green

- ❖ Uscite sul territorio/giornate green con partecipazione attiva
- ❖ gazebo con materiale informativo di presentazione
- ❖ indagine smaltimento olio vegetale e produzione sapone

- ❖ Uscite didattiche

Attività:

- ❖ produzione di depliant informativi
- ❖ allestimento contenitori raccolta cellulari a scuola
- ❖ ricerca e decoro arte sostenibile e giardino della legalità
- ❖ pannelli con verde stabilizzato interni alla scuola
- ❖ rastrelliera
- ❖ pannelli con materiale di riciclo per alcuni art. costituzione esterni alla scuola